



16 бар
рабочее давление

60 до 2160 Нм³/ч
производительность

3/8" до 3"
соединение

1,5 до 120 °C
темп. диапазон

RAL 9005
стандартный цвет

ОПИСАНИЕ

Циклонные сепараторы высокой температуры СКЛ-В НТ разработаны для высокоэффективного удаления влаги из систем сжатого воздуха и вакуумных систем при температуре до 120 °C. В корпус установлен картридж с лопастями, которые задают проходящему воздуху вихревое движение. Под действием центробежных сил частицы влаги (масло и воздух) циклонного сепаратора СКЛ-В НТ набирают достаточный вес и соскальзывают на дно сепаратора. В нижней части корпуса сепаратора находится зона без центробежных сил, что предотвращает возвращение конденсата в поток воздуха. Для отвода конденсата из сепаратора, в корпус необходимо установить ручной или автоматический конденсатоотводчик.

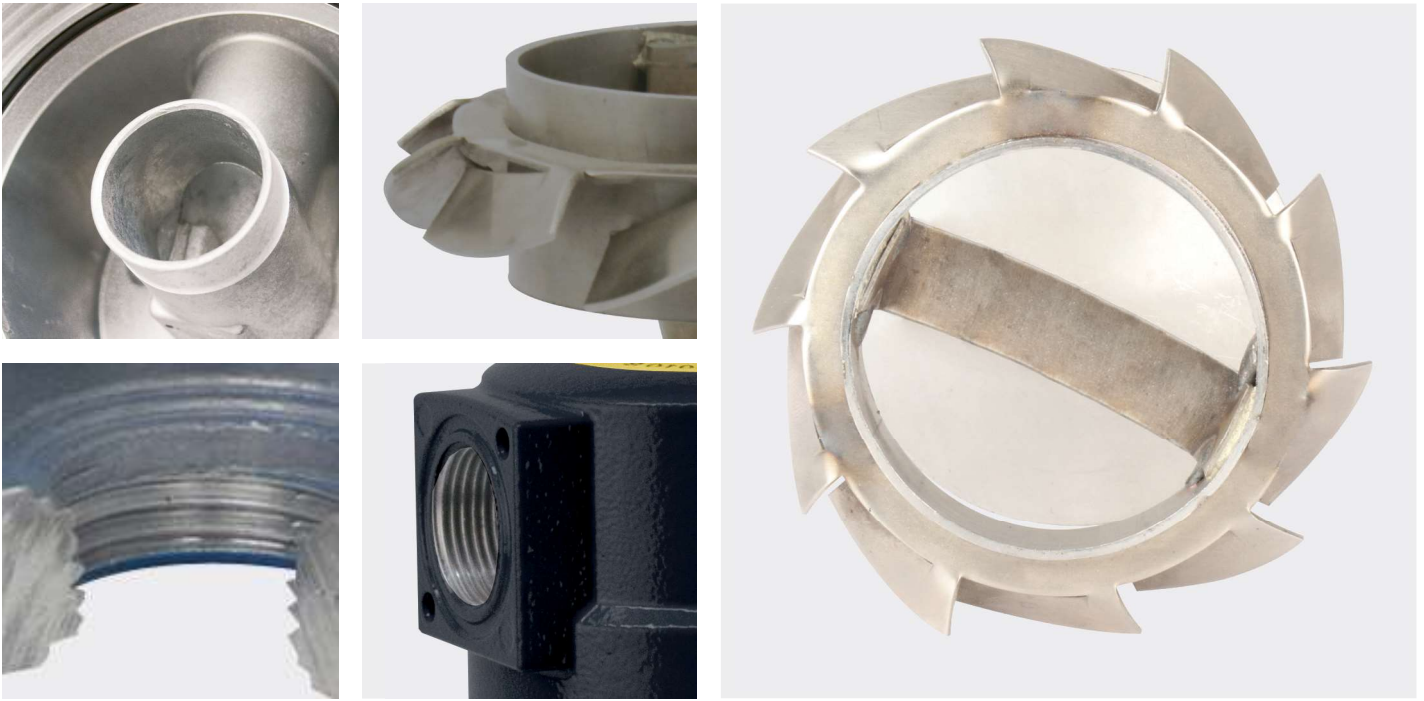
ПРИМЕНЕНИЯ

- автомобильная промышленность
- электронная техника
- пищевая промышленность
- химическая промышленность
- нефтегазохимическая промышленность
- производство пластмасс
- лакокрасочная промышленность
- общее промышленное применение

СКЛ-В НТ СЕРИЯ

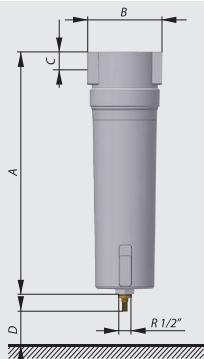
ЦИКЛОННЫЙ СЕПАРАТОР В АЛЮМИНиеВОМ КОРПУСЕ





ТЕХНИЧЕСКИЕ ХАРАКТЕРИСТИКИ

Модель корпуса фильтра	Присоединение	Макс. давление бар/psi	Производительность (при 7 бар (и.д.), 20 °C)		Диапазон рабочих температур		Размеры [мм]				Вес кг
	в дюймах		л/ч	SCFM	°C	°F	A	B	C	D	
СКЛ 005 В НТ	3/8"	16/232	60	35	1,5 - 120	35 - 248	187	88	20	60	0,7
СКЛ 007 В НТ	1/2"	16/232	78	46	1,5 - 120	35 - 248	187	88	20	60	0,7
СКЛ 010 В НТ	3/4"	16/232	120	70	1,5 - 120	35 - 248	257	88	20	80	0,8
СКЛ 018 В НТ	1"	16/232	198	116	1,5 - 120	35 - 248	263	125	32	100	1,8
СКЛ 047 В НТ	1 1/2"	16/232	510	300	1,5 - 120	35 - 248	461	125	32	140	2,5
СКЛ 094 В НТ	2"	16/232	1000	588	1,5 - 120	35 - 248	684	163	43	520	5,1
СКЛ 150 В НТ	2 1/2"	16/232	1500	882	1,5 - 120	35 - 248	684	163	43	520	5,1
СКЛ 200 В НТ	3"	16/232	2160	1270	1,5 - 120	35 - 248	795	240	59	630	12,9



класс качества по твердым частицам (ISO 8573-1)	-
класс качества по воде (ISO 8573-1)	8
класс качества по маслу (ISO 8573-1)	-
эффективность	>98%

КОРРЕКТИРУЮЩИЕ ФАКТОРЫ

Рабочее давление [бар]	2	3	4	5	6	7	8	9	10	11	12	13	14	15	16
Рабочее давление [psi]	29	44	58	72	87	100	115	130	145	160	174	189	203	218	232
Корректирующий фактор	0,38	0,50	0,63	0,75	0,88	1	1,13	1,25	1,38	1,50	1,63	1,75	1,88	2,00	2,13

ООО «ТИ-СИСТЕМС» ИНЖИНИРИНГ И ПОСТАВКА ТЕХНОЛОГИЧЕСКОГО ОБОРУДОВАНИЯ

Интернет: www.tisys.ru www.tisys.kz www.tisys.by www.tesec.ru www.ти-системс.рф

Телефоны: +7 (495) 7774788, 7489626, (925) 5007155, 54, 65 Эл. почта: info@tisys.ru info@tisys.kz info@tisys.by